

TECE Inbyggnadsskåp LIP Monteringsanvisning

MED LIP FOLIE SYSTEM 27 MOT

TECE INBYGGNADSSKÅP

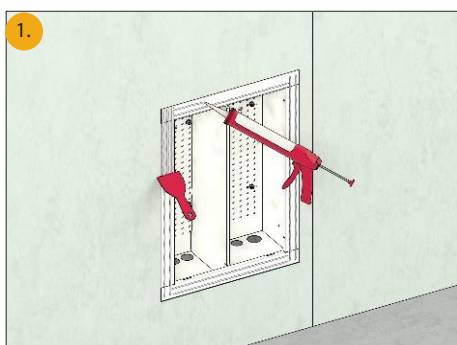
- ▶ Förarbete och appliceringen av LIP System Foliesystem sker enligt LIP monteringsanvisning för valt system se lip.dk, med tillägg för anslutning
- ▶ mot TECE Inbyggnadsskåp som ska appliceras enligt nedan.

Montering av TECE Inbyggnadsskåp som finns i flera storlekar ska utföras enligt TECE monteringsanvisning. Obs! Inbyggnadsskåpet stålfläns ska slipas med ex. Smärgelduk K150 eller liknade och tvättas därefter noga med ren trasa och Rödspit (T-Röd), för att uppnå optimal fästytta ska alla ytor vara rena och fria från smuts t.ex. damm, Primer, fett. Låt torka i minst/ca 20 min.

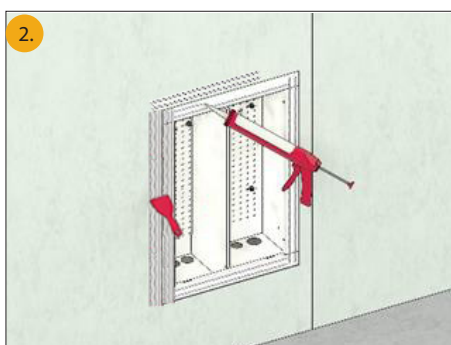
- ▶ Tätskikt ska anslutas till Inbyggnadsskåpets fläns och väggytorna som medföljande manschett ska täcka med LIP Skarvlim MSP. För att påskynda torkningen fuktas skarvlimmet lätt med vatten.

Materialåtgång: LIP Skarvlim MSP, ca. 80 ml/m/5 cm bred skarv/anslutning.
Mer information se LIP System 27.

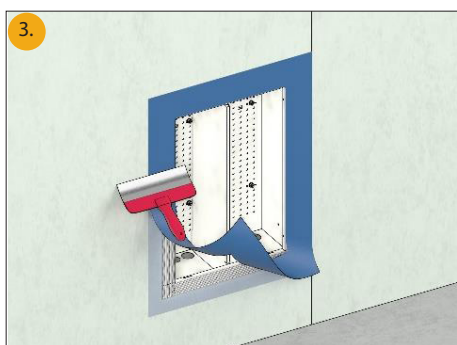
- ▶ Montering av keramik kan ske 12 timmar efter det att skarvar, rörgenomförningar osv. har applicerats och förseglats.
Badrummet kan tas i bruk 7 dygn efter det att tätskiktet är klart eller 3 dygn efter fogning.



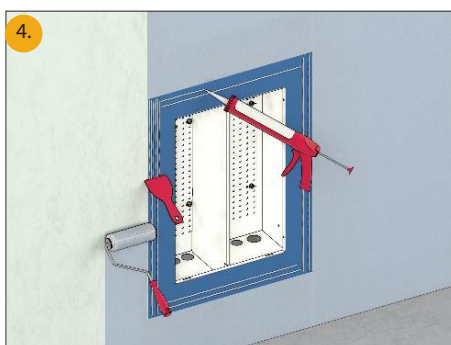
1. Efter slipning och tvättning appliceras LIP Skarvlim MSP på skåpets fläns som stryk ut med fintandad limspridare.



2. Applicera LIP Skarvlim MSP på övriga väggytan som manschetten skall täcka på samma sätt som på skåpets fläns.



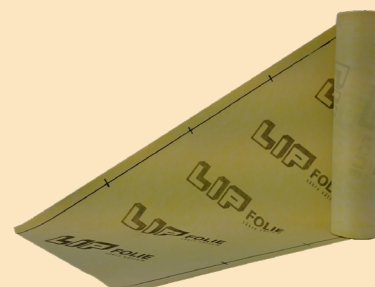
3. Stryk ut manschetten med Folie-/plastspackel noga och säkerställ så att inga veck eller blåsor uppstår.



4. Applicera LIP Skarvlim MSP på manschetten som stryk ut med fintandad limspridare och LIP 2K Folielim på övriga väggytor som appliceras med LIP Folielimspackel eller Roller.

Ingående LIP produkter
mot
TECE Inbyggnadsskåp

LIP Skarvlim MSP ingår i
LIP Folie System 27



LIP Folie
Art. nr. 101300:
0,65 x 30 m = 19,5 m²
Art. nr. 101317:
1,0 x 30 m = 30,0 m²
Art. nr. 101348:
1,0 x 5 m = 5,0 m²
Art. nr. 101713
2,0 x 30 m = 60 m²

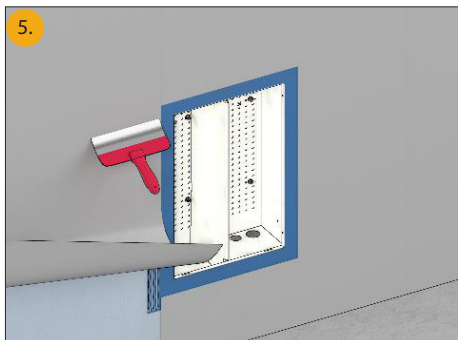


LIP Skarvlim MSP 290 ml
Art. nr. 600541.

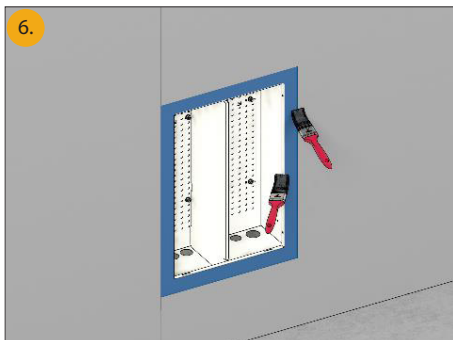
TECE Inbyggnadsskåp LIP Monteringsanvisning

MED LIP FOLIE SYSTEM 27 MOT

TECE INBYGGNADSSKÅP



5. Montera LIP Folie och överlappa Manschetten med minst 5 cm.



6. Försegla skarven mellan skåpet och manschetten samt mellan folien och manschetten med LIP 2K Folielim (2 strykningar).

Tänk på att:

Övriga vägg-/golvytor limmas och monteras och samtliga övriga skarvar ska förseglas enligt LIP monteringsanvisningen enligt valt system.

Rekommenderade verktyg



52 mm Limspridare



Pensel



LIP Foliesspackel



Patron spruta

**RI.
SE**
C900904

Uppfyller
Byggkeramikrådets Branschregler för våtrum
BBV 21:1

För mer info besök: www.lip.dk

LIP
- när man bygger på kvalitet!