

Blücher Art Deco LIP Monteringsanvisning

2023 mars.

MED LIP FOLIE SYSTEM 27
BLÜCHER ART DECO

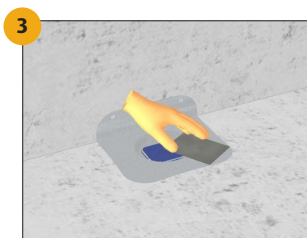
- Förarbete och appliceringen av **LIP System Foliessystem** sker enligt LIPs monteringsanvisning för valt system se lip.dk, med tillägg för anslutning mot Blücher Art Deco som ska appliceras enligt nedan.
- Montering av Blücher Art Deco ska utföras enligt **Büchers** monteringsanvisning. Obs! Art Deco golvbrunnen ska slipas och tvättas noga med T-Röd, låt torka.
- Tätskikt ska anslutas till golvbrunnen kant/fläns med **LIP 2K Folielim**.
Materialåtgång: **LIP 2K Folielim** 0,75 kg/m².
Mer information se lip.dk/LIP System 27.
- Montering av keramik kan ske 12 timmar efter det att skarvar, rörgenomförningar osv. har applicerats och förseglats. Badrummet kan tas i bruk 7 dygn efter det att tätskiktet är klart eller 3 dygn efter fogning.



1. Efter det att spacklet har torkat, SKA de två väggskruvarna tagas bort för att förhindra ojämnheter vid tätskittsmonteringen.



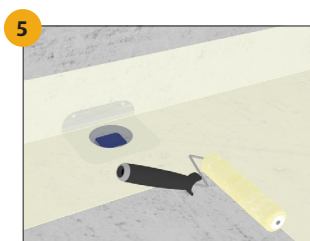
2. Efter det att spacklet har torkat, SKA de två väggskruvarna tagas bort för att förhindra ojämnheter vid tätskittsmonteringen.



3. Mattslipa brunnsflänsen med 80-100 slippapper eller motsvarande och därefter dammsug.



4. Torka av flänsen med rödsprit (T-röd). Låt torka i 20-30 min innan steg 5.



5. Applicera **LIP 2K Folielim** flödigt på golvyta och fläns samt 10 cm upp på vägg med **LIP Folielimspackel** eller roller.



6. Montera **LIP Foliessystem 27** på golv, över brunn och med uppvik 10 cm på vägg. Tryck och släta till folien med **LIP Foliesspackel** eller motsvarande. Säkerställ att inga luftblåsor uppstår.



7. Tryck ner folien och markera brunnskanterna. Skär försiktigt upp brunnsålet med vass bladkniv.

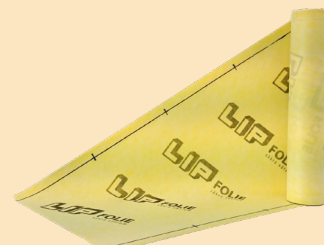


8. Pensla ny **LIP Folielim 2K**, 50 mm runt brunnsålet och ner över foliekanten 10 mm. Penslingen skall även utföras 50 mm upp på vägg.

Så här ser slut resultatet ut!

Ingående LIP produkter mot Blücher Art Deco

LIP 2 K Folielim
LIP Folie System 27



LIP Folie

Art. nr. 101300:
0,65 x 30 m = 19,5 m²
Art. nr. 101317:
1,0 x 30 m = 30,0 m²
Art. nr. 101348:
1,0 x 5 m = 5,0 m²



LIP 2K Folielim som ska blandas med lika delar **LIP Cement**

Rekommenderade verktyg



Pensel

Roller



LIP Folielimspackel LIP Folielipackel

LIP

- när man bygger på kvalitet!

RI SE

2P06733