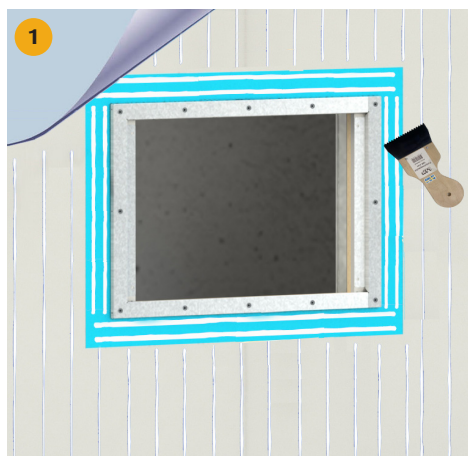


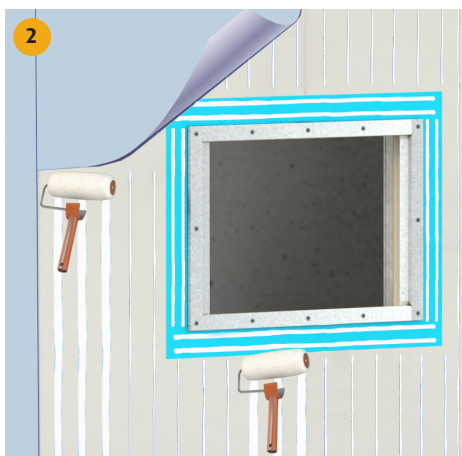
# Beulco Vattentätlucka LIP Monteringsanvisning

MED LIP FOLIE SYSTEM 27/21 MOT  
BEULCO VATTENTÄTLUCKA

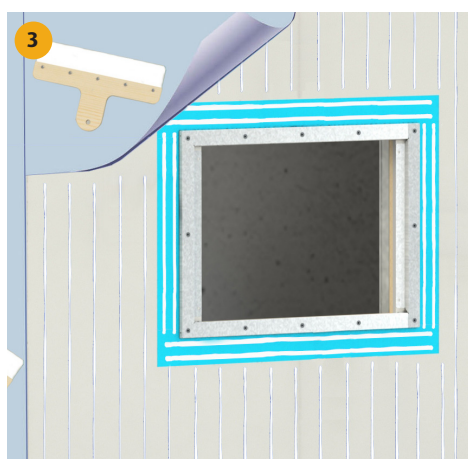
- Förarbete och appliceringen av LIP System Foliessystem sker enligt LIP monteringsanvisning för valt system se lip.dk, med tillägg för anslutning mot **Beulco Vattentätlucka** som ska appliceras enligt nedan.
- Montering av **Vattentätlucka** ska utföras enligt **Beulco** monterings anvisning. **Obs! Säkerställ så att den prefabricerade folien inte är skadad. Om så är fallet skall ramen bytas ut.**
- Tätskikt ska anslutas till Skåpramens kant/fläns med **LIP 2K Folielim**. Materialåtgång: **LIP 2K Folielim** 0,75 kg/m<sup>2</sup>. Mer information se LIP System 27.
- Montering av keramik kan ske 12 timmar efter det att skarvar, rörgenomföringar osv. har applicerats och förseglats. Badrummet kan tas i bruk 7 dygn efter det att tätskiktet är klart eller 3 dygn efter fogning.



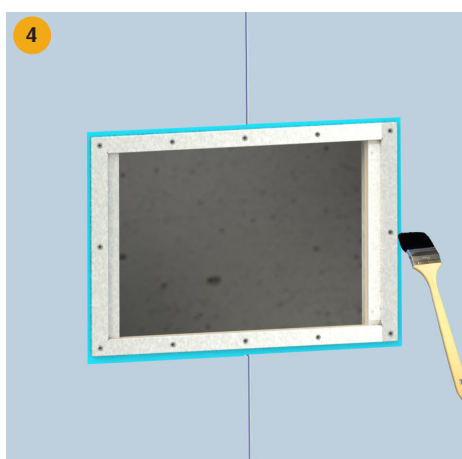
Applicera LIP 2K Folielim på ramens prefabricerade foliefläns så att man får överlapp med folien på minst 5 cm. Applicera limmet LIP Folielimspackel alt. roller.



Applicera LIP 2K Folielim på övriga väggytor med LIP Folielimspackel alt. roller. För drogt en våd i taget.



Montera LIP Folie, överlappa ramens foliefläns hela vägen runt med 5 cm. Säkerställ så att inga kanaler/veck eller blåsor uppstår.



Försegla anslutningen mot Skåpramens folie kant/fläns med LIP 2K (2 strykningar) med exempelvis en pensel.

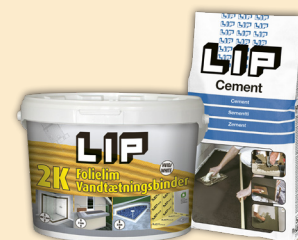
## Ingående LIP produkter mot Beulco Vattentätlucka

LIP 2K Folielim ingår i både LIP Folie System 27 och 21



### LIP Folie

Art. nr. 101300:  
0,65 x 30 m = 19,5 m<sup>2</sup>  
Art. nr. 101317:  
1,0 x 30 m = 30,0 m<sup>2</sup>  
Art. nr. 101348:  
1,0 x 5 m = 5,0 m<sup>2</sup>



LIP 2K Folielim  
5 kg. Art. nr. 4019659  
2 kg. Art. nr. 4019642.

LIP Cement vit  
(finns även Grå)  
5 kg. Art. nr. 2004455  
2 kg. Art. nr. 500028.

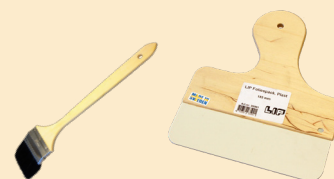
## Rekommenderade verktyg

Applicering av LIP 2K Folielim



LIP Folielimspackel

Roller



Pensel

LIP Foliesspackel



**OBS!**  
Väggmaterialet skall uppfylla gällande branschregler.