

# LIP 25 Epoxymørtel

DK/N

## Vejledning



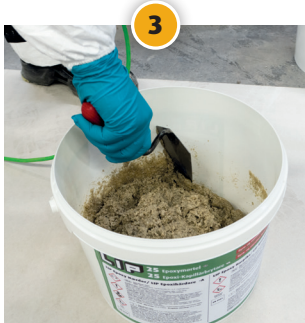
**VIGTIGT!** Alt værktøj og blandeudstyr skal være helt rent og tørt.



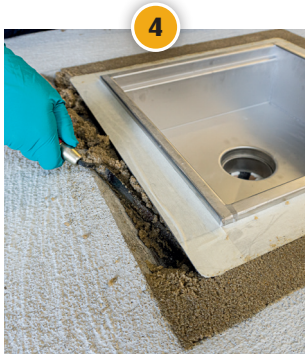
**1**  
**LIP Epoxy Hæder** (komponent A) og **LIP Epoxy Harpiks** (komponent B) hældes sammen, eventuelt i den medfølgende spand. A + B blandes i 3-4 min. med piskeris/rørekrog monteret på langsomgående boremaskine.



**2**  
**LIP Ovntørret Kvartssand** (komponent C) tilføres blandingen, og der røres i 3-4 min., og materialet er nu klar til anvendelse. Anvendelsestiden er ca. 25 min.



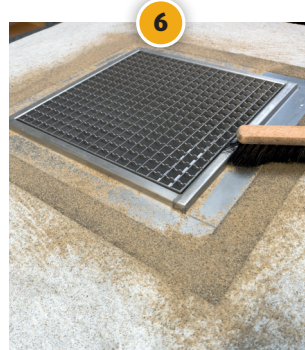
**3**  
Hvis produktet anvendes på lodrette flader eller yderligere standfasthed ønskes, tilsættes **LIP TIX** sammen med **LIP Ovntørret kvartssand** (komponent C). Der medfølger 60g **LIP TIX** i sættet. Mængden vil være temperaturafhængig, og ved 25°C tilsættes typisk 60g.



**4**  
Den brugsklare **LIP 25 Epoxymørtel** anvendes som traditionel mørtel d.v.s. med murerske, spandske og lignende værktøj der passer til formålet. Underlaget skal være rent og støvfrit. Ved komplekse hulrum skal **LIP Epoxymørtel** trykkes ekstra for at undgå luftlommer. Dette kan eksempelvis gøres med fugeske og lignende værktøj.



**5**  
Når hulrummet eller udsparingen er fyldt ud, glittes overfladen. Hvis der efterfølgende skal påføres yderligere lag, eksempelvis **LIP 2K Vådrumssystem**, strøes den "våde" overflade med strøsand.

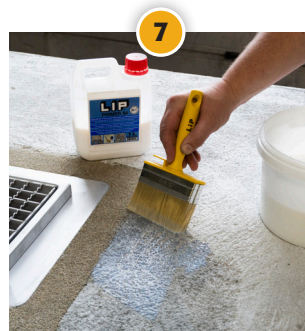


**6**  
Efter ca. 24 timer fejes/støvsuges overfladen grundigt for overskydende strøsand. Overfladen er nu klar til påføring af eksempelvis **LIP 2K vådrumssystem**.

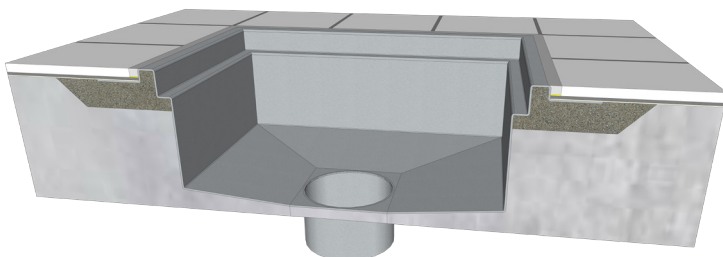
Se vejledning for anvendelse af **LIP 2K vådrumssystem** på lip.dk.



**7**  
Betonoverfladen primes jf. datablad for smøremembran.



**NOTE:** Ved rustfaste stålfanger anbefales det at slibe overfladen med sandpapir (ca. korn 100). Herefter affedes med sprit eller lignende opløsningsmiddel inden smøremembranen påføres. Det kan, af praktiske grunde, være nødvendigt at afdække visse dele med afdækningstape, før smøremembranen påføres.

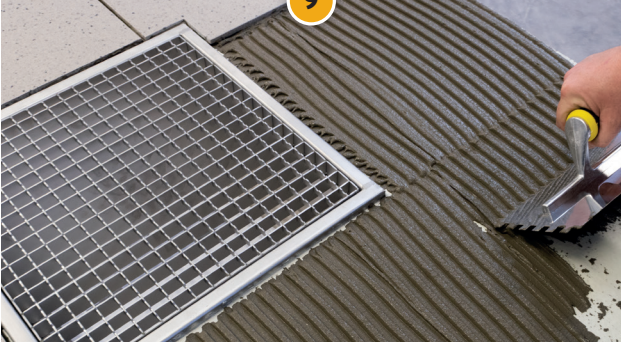


8



2K vådrumsmembranen er udført.

9



Fliser/klinker monteres.

10



Fugning af flisebelægning.

11



Det færdige resultat.



Når **LIP 25 Epoxymørtel** anvendes som reparations-mørtel i gulve og lignende, anbefales det at prime området med **LIP Epoxy primer** først. Herefter anvendes **LIP 25 Epoxymørtel** våd i våd på **LIP Epoxy primeren**.

## LIP 25 Epoxymørtel



**Varenr.:**  
**80117**

- når der bygges på kvalitet!

# LIP

[www.lip.dk](http://www.lip.dk)