

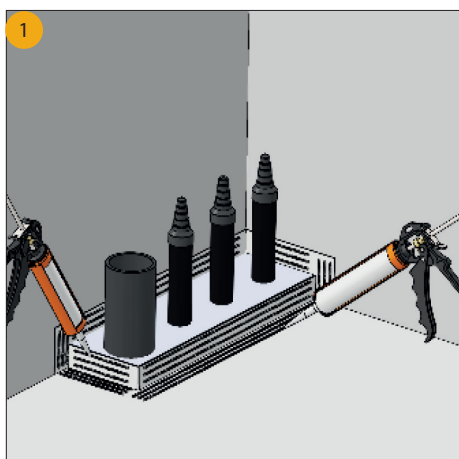
Beulco Bottenanslutning Spigot 650ASM LIP Monteringsanvisning

2024 Januari
ersätter
2023 Augusti.

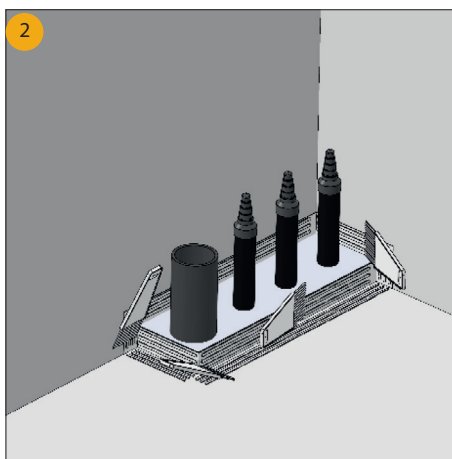
MED LIP FOLIE SYSTEM 27 MOT

BEULCO: BOTTENANSLUTNING SPIGOT 650ASM

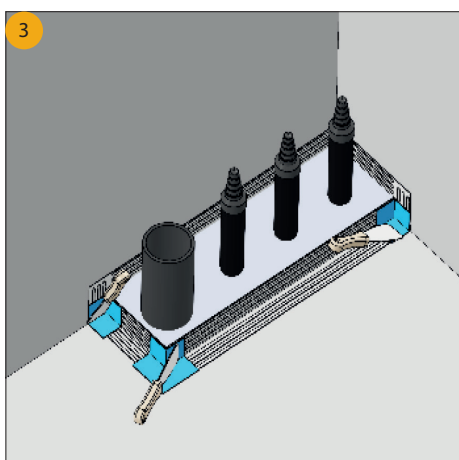
- ▶ Förarbete och appliceringen av LIP System Foliessystem sker enligt LIP monteringsanvisning för valt system (se lip.dk), med tillägg för anslutning mot Beulco Bottenanslutning Spigot 650 ASM som ska appliceras enligt nedan.
- ▶ Montering av Bottenanslutning Spigot 650 ASM ska utföras enligt Beulco monteringsanvisning. Obs! Bottenanslutning Spigot metallfläns ska slipas med ex. Smärgelduk K150 eller liknade och tvättas därefter noga med ren trasa och Rödsprit (T-Röd), för att uppnå optimal fästytta ska alla ytor vara rena och fria från smuts t.ex. damm, Primer, fett. Låt torka i minst 20 min.
- ▶ Tätskikt ska anslutas till Våtrumskassetten botten del med LIP Skarvlim MSP. För att påskynda härdning fuktas skarvlimmet lätt med vatten. Materialåtgång: LIP Skarvlim MSP, ca. 80 ml/m/5 cm bred skarv/anslutning.
- ▶ Montering av keramik kan ske tidigast 12 timmar efter det att skarvar, rörgenomförningar osv. har applicerats och förseglats. Badrummet kan tas i bruk 7 dygn efter det att tätskiktet är klart eller 3 dygn efter fogning.



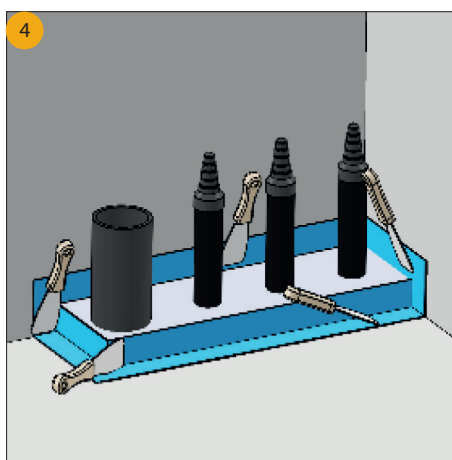
1
Applicera LIP Skarvlim MSP på bottenanslutningens fläns och på golvet och väggen som förseglingsmaterial ska täcka.



2
Arbeta ut LIP Skarvlim MSP med en fintandad limspredare på golvet och kanten på bottenanslutningen som medföljande Beulco förseglingsmaterial ska täcka.



3
Applicera medföljande Beulco ytter/innerhorn, bearbeta dem med LIP Foliesspackel eller plastspackel och säkerställ att både golvet/vägg och kanten på bottenanslutning täcks.

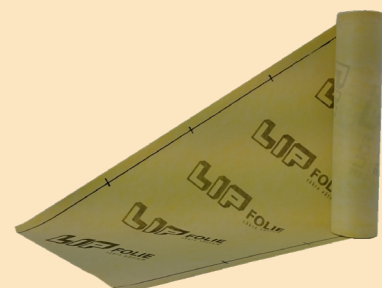


4
Innan monteringen av medföljande Beulco remsa ska LIP Skarvlim MSP appliceras utanpå hornmanschetterna. Därefter monteras remsan med foliesspackel eller plastspackel.

Var noggrann med att pressa ut veck, luftblåsor och kontrollera att ingen kanal bildas i vinkeln mot bottenanslutningen.

Ingående LIP produkter
mot
Beulco Bottenanslutning Spigot

LIP Skarvlim MSP ingår i
LIP Folie System 27



LIP Folie
Art. nr. 101300:
0,65 x 30 m = 19,5 m²
Art. nr. 101317:
1,0 x 30 m = 30,0 m²
Art. nr. 101348:
1,0 x 5 m = 5,0 m²
Art. nr. 101713:
2,0 x 30 m = 60 m²



LIP Skarvlim MSP 290 ml
Art. nr. 600541.

Rekommenderade verktyg



52 mm Limspridare



LIP Foliesspackel



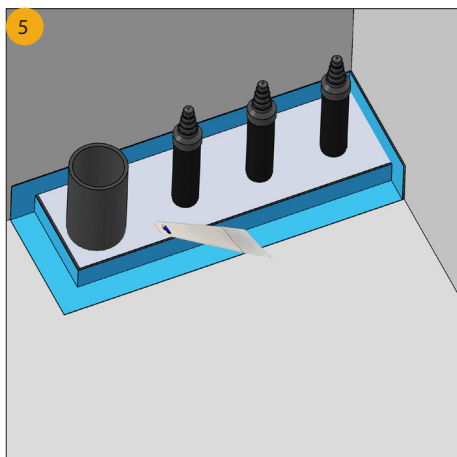
Patron spruta

Beulco Bottenanslutning Spigot 650ASM LIP Monteringsanvisning

2024 Januari
ersätter
2023 Augusti.

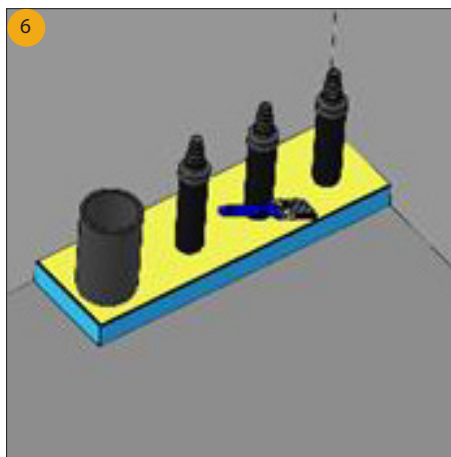
MED LIP FOLIE SYSTEM 27 MOT

BEULCO: BOTTENANSLUTNING SPIGOT 650ASM



Applicera LIP Skarvlim MSP på Beulco förseglingsmaterial med patronsprutan och fördela skarvlimmet med den fintande limspridaren så att förseglingsmaterialet kan överlappas med minst 5 cm. Väggböjningen ska förseglas med LIP Åt-remsa eller alternativt att väggfolien viks ut på golvet. Övriga vägg-/golvytor limmas och monteras enligt monteringsanvisningen för valt system (LIP Foliesty-
stem 27).

Var noggrann med att pressa ut veck, luftblåsor och kontrollera att ingen kanal bildas i golv och väggvinkeln.



Fuktspärta ovsidan på betongklacken och runt rören med det medföljande Tublim Sealsolution.

Stryk noga ut det med en pensel.

- ▶ Samtliga övriga skarvar ska förseglas enligt valt system (LIP System 27).
- ▶ Innan färdig monteringen av Bottenanslutning Spigot 650 ASM ska golvet täckas med ex Masonitskiva tidigast efter 12 timmar beroende på torkförhållande.
- ▶ Innan montering av keramiken bör tätskiktet kontrolleras så att inga skador uppstår.

Tänk på att:

Övriga vägg-/golvytor limmas och monteras och samtliga övriga skarvar ska förseglas enligt LIP monteringsanvisningen enligt valt system.

**RL
SE**
C900470

Uppfyller
Byggkeramikrådets Branschregler för våtrum
BBV 21:1

För mer info besök: www.lip.dk

LIP
- när man bygger på kvalitet!

Sida 2 av 2