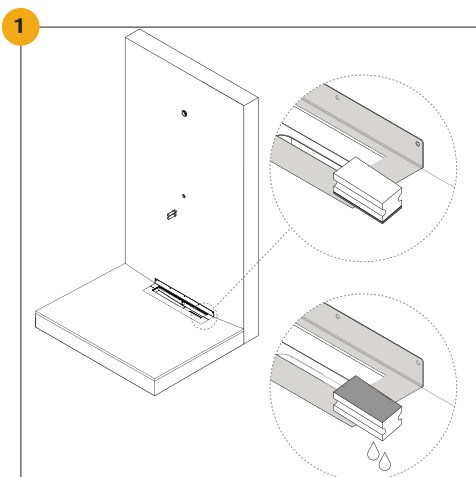


Orbital Systems LIP Monteringsanvisning

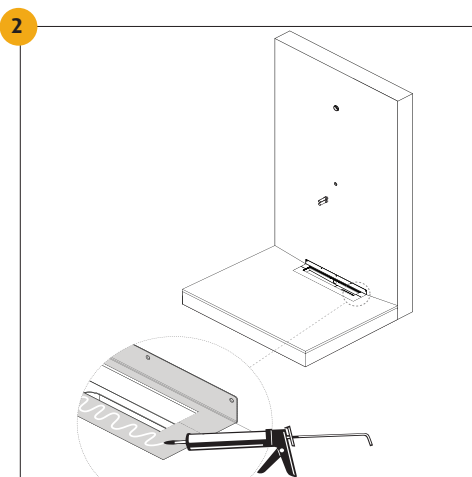
MEG LIP FOLIE SYSTEM 27/21 MOT
ORBITAL SYSTEMS MODELLER: BASIC, HATCH & CABINET

- ▶ Montering av **Basic, Hatch & Cabinet** ska utföras enligt **Orbital Systems** monterings anvisning. **Obs! Golvbrunnens metallfläns** ska slipas och tvättas noga med **rödsprit** (T-Röd), låt torka i 20 min.
- ▶ Förarbete och appliceringen av **LIP System Foliessystem** sker enligt LIPs monteringsanvisning för valt system se lip.dk, med tillägg för anslutning mot Orbital System Basic, Hatch & Cabinet ska appliceras enligt nedan:
- ▶ Tätskikt ska anslutas till **golvbrunnens kant/fläns** med **LIP Skarvlim MSP**. För att påskynda torken fuktas skarvlimmet lätt genom att duscha med vatten. Materialåtgång: **LIP Skarvlim MSP**, ca. 80 ml/m/5 cm bred skarv/anslutning.
- ▶ Mer information se **LIP System 21**.

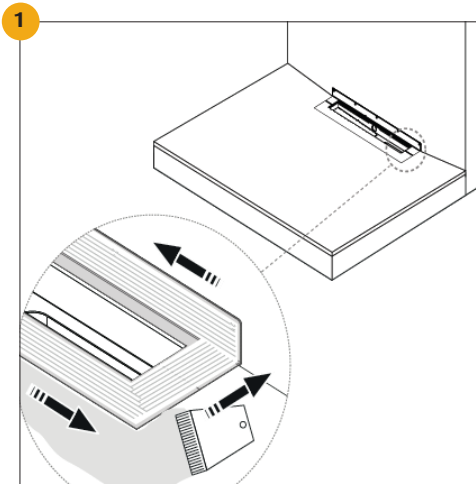
Montering av keramik kan ske 12 timmar efter det att skarvar, rör genomföringar osv. har applicerats och förseglats.
Badrummet kan tas i bruk 7 dygn efter det att tätskiktet är klart eller 3 dygn efter fogning.



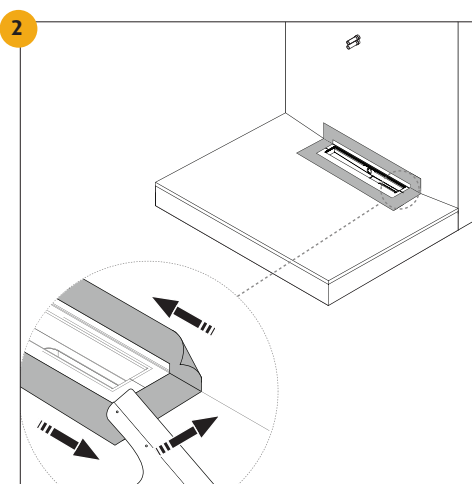
1
Mattslipa golvbrunnens metallfläns med fint slippapper och rengör flänsen med **T-röd**. För att uppnå optimal fäststyrka ska alla ytor vara rena och fria från smuts (t.ex. damm, primer, fett). Låt torka i ca. 20 minuter.



2
Applicera **LIP Skarvlim MSP** med **patronspruta** på golvbrunnens metallfläns och på golv- och väggytan som golvbrunnsmanschettens ska täcka.



1
Arbeta ut **LIP Skarvlim MSP** med en fintandad limspridare på golvbrunnens metallfläns och golv- och väggytan som golvbrunnsmanschettens ska täcka.



2
Pressa fast golvbrunnsmanschettens med **LIP Foliessystem** eller **plastsystem** och säkerställ att både golv- och väggyta täcks. Var noggrann med att pressa ut veck, luftblåsor och kontrollera att ingen kanal bildas i golv och vägg vinkeln.

Ingående LIP produkter mot Orbital Systems, modeller Basic, Hatch & Cabinet

LIP Skarvlim MSP ingår i både LIP Folie System 27 och 21



LIP Folie

Art. nr. 101300:
0,65 x 30 m = 19,5 m²
Art. nr. 101317:
1,0 x 30 m = 30,0 m²
Art. nr. 101348:
1,0 x 5 m = 5,0 m²



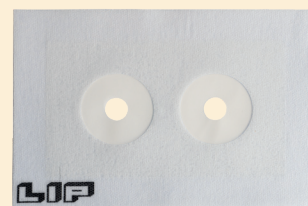
Lim till brunnsanslutningen

LIP Skarvlim MSP 290 ml
Art. nr. 600541.



Elastisk Rörmanschett

18-34 mm
Art.nr. 101386



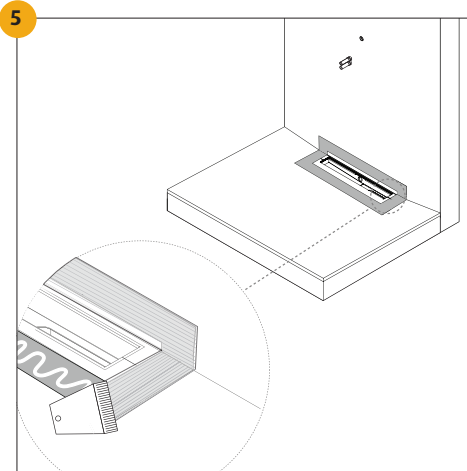
Elastisk Dubbelrörmanschett

cc 60 mm, 18-32 mm,
Art.nr. 101709

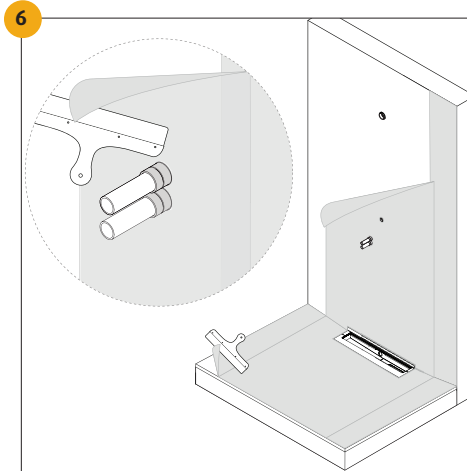
Orbital Systems LIP Monteringsanvisning

2022 August.

MED LIP FOLIE SYSTEM 27/21 MOT
ORBITAL SYSTEMS MODELLER: BASIC, HATCH & CABINET

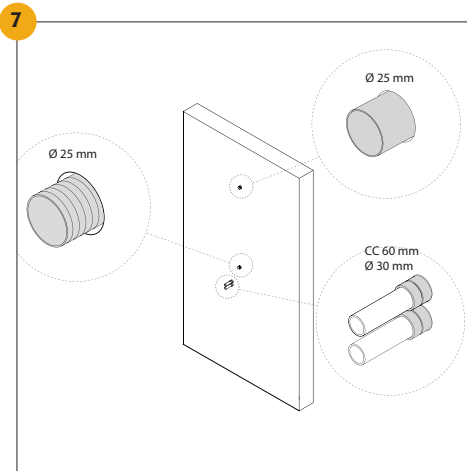


5 Applicera **LIP Skarvlim MSP** med **patronspruta** på brunsmanschetten med patronsprutan och fördela skarvlimmet med den fintandade limspridaren så att manschetten kan överlappas med minst 5 cm.



6 Väg- och golvvinkeln ska förseglas med **LIP Åt-remsa** eller att väggfolien viks ut på golvet. Överlappet med **LIP folie/remsa** mot **Brunsmanschetten** ska utföras med **LIP Skarvlim MSP** och övriga ytor limmas och monteras enligt monteringsanvisningen för valt system (**LIP Foliessystem 27/21**).

Pressa fast **LIP Åt-remsa** eller den utvikta **LIP Foli**en i det blöta limmet med **LIP Foliesspackel** eller **plastspackel**. Var noggrann med att pressa ut veck, luftblåsor och kontrollera att ingen kanal bildas i golv och vägg vinkeln.



7 Efter det att folien har applicerats så monteras **LIP Rörmanschetter** med **LIP Skarvlim MSP** eller **LIP 2K Folielim** enligt valt foliesystem.

Rekommenderade verktyg



52 mm Limspredare



LIP Foliesspackel



Patronspruta

För mer info besök: www.lip.dk

LIP

- när man bygger på kvalitet!

Som sista moment förseglas alla anslutningar och skarvar enligt valt system.

Sida 2 av 2

RI SE

1102



Byggheramikrådet



OBS!

Väggmaterialet skall uppfylla gällande branschregler.

08.2022_L1106_V1