

LIP

www.lip.dk

Facaderenovering

Pudsning af facader er blevet en naturlig del af facade-renovering. LIP 350 Universalmørtel og LIP 360 Fiberpuds Let er 2 produkter der dækker dette behov og lever op til kravene omkring facadepuds samt brandkrav. Derudover er anvendelsesmulighederne store. Begge produkter kan bruges til pudsning, filtsning og vandskuring af alle typer stabile underlag, og er tilsat additiver, som forbedrer vedhæftningen på vanskelige underlag og forøger bearbejdeligheden.

Anvendelsesmuligheder

Anvendes som overfladebehandling af forskellige underlag samt som slutpuds til varmeisoleringsystemer af mineraluld.

Kan med fordel anvendes som armeringspuds sammen med LIP Armeringsnet på underlag, hvor der er risiko for revnedannelser.

Til spartling på murværk, beton, gasbeton, cement- og kalkpuds samt glatte overflader, gipsplader, spånplader m.m.

Til fin eller strukturspartling på keramiske fliser og glatte underlag. Kan også anvendes som tyndpuds på beton og murværk af glatte maskinsten, kalksandsten mm.

Filtsning/pudsning af teglstensvæg

Det er vigtigt at væggen er fast og stabil. Der rengøres evt med algerfjerner eller LIP Fugerens. Forventes der bevægelser i konstruktionen anbefales det at ilægge LIP Armeringsnet.

LIP 350/360 kan bruges på alle typer sten, f.eks. maskinsten, håndstrøgne, kalksandsten mm.

Pudsning af gipsplader, malede overfald, gamle fliser mm.

Ønsker man at pudse sine gamle vægge op, er det vigtigt først at rengøre med LIP Grundrens. Dernæst påføres LIP 350/360 og den ønsket struktur frembringes. Det anbefales at ilægge LIP Armeringsnet hvis der kan forventes bevægelser i underlaget.



GREEN
BUILDING
COUNCIL
DENMARK



LIP

- når der bygges på kvalitet!

Systemets opbygning med isolering

1 Murværk

2 Klæber:

LIP Multiklæb/LIP 350

Cementbaseret fleksibel facadeklæber

3 Isolering:

Facadebats eller lameller

Varmeisoleringsplade af mineraluld
f.eks. Isover Facadebats.

3a Fastgørelse:

Dyvelmontering skal ske i henhold til
Isoleringsproducentens anvisninger og
eventuelle krav fra lokale myndigheder

4 Grundpuds:

LIP 350/360

Fiberforstærket, hydrofobisk
armeringsmørtel

5 Armering:

LIP Armeringsnet

4x4 mm alkaliresistent, akrylbelagt
glasfibernet testet ifølge ETAG 004

6 Armeringspuds:

LIP 350/360

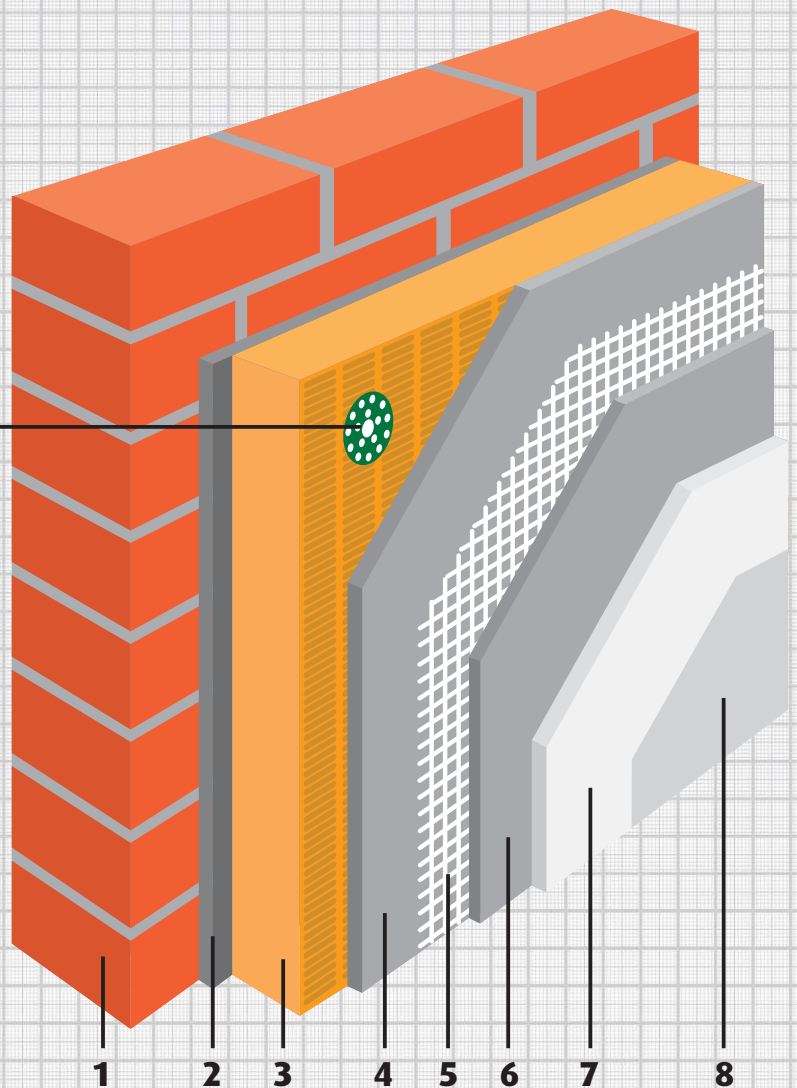
7 Slutpuds:

LIP 350/360

8 Evt. afsluttende overflade- behandling:

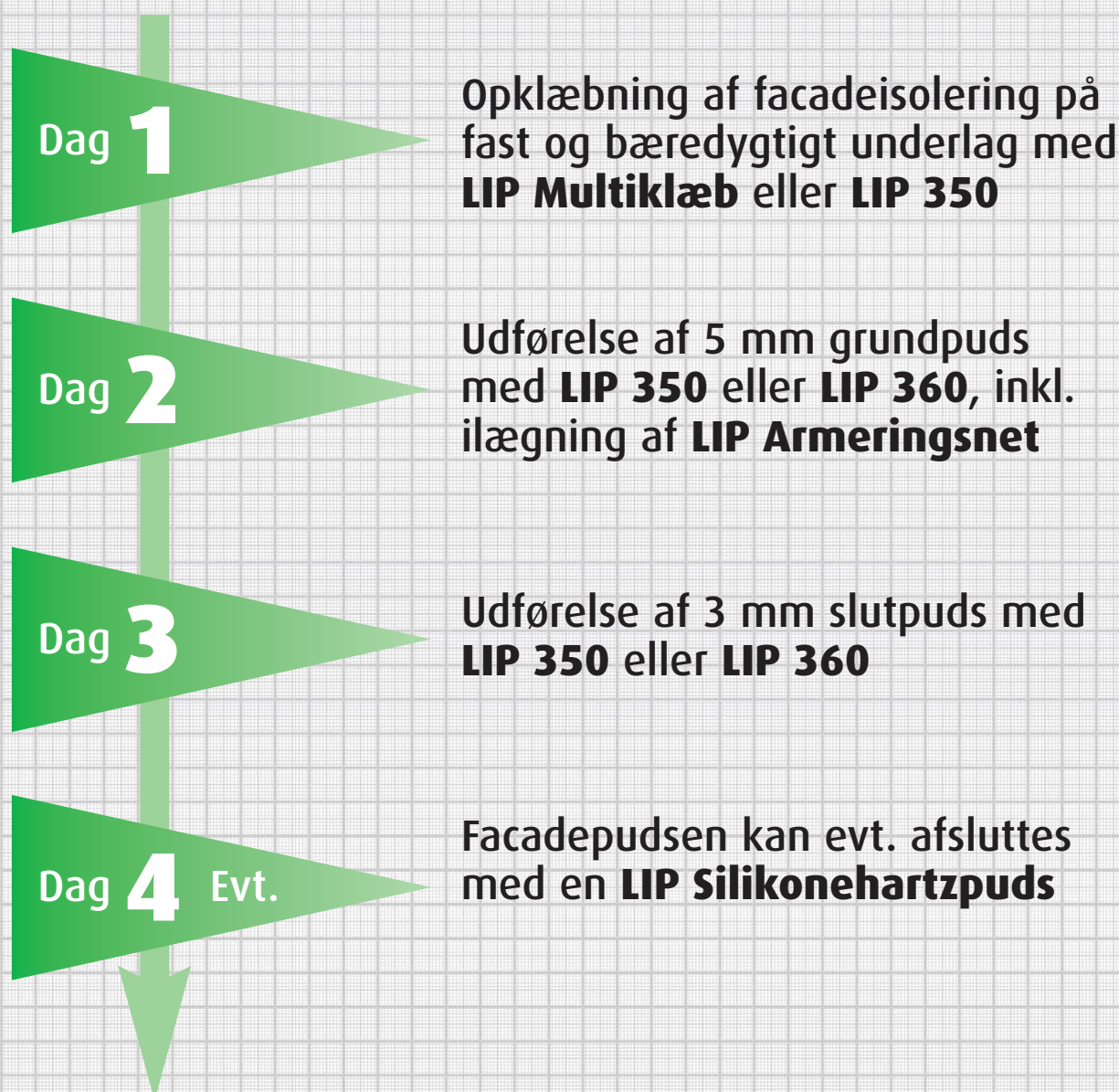
LIP Silikonehartzpuds eller f.eks.

Dyrup Silikat- eller Silan Facademaling



Eksempel på facaderenovering med mineraluld ilagt LIP Armeringsnet og LIP 350 og LIP 360.

Kort hærdetid = ingen spilddage



Fordele ved udførelse af facadepuds med **LIP 350** og **LIP 360**

- Ingen forbehandling
- Kun 2 produkter
- Kort hærdetid
- Ingen spilddage
- Meget høj diffusionsåbenhed
- Lave drift- og vedligeholdelseskostninger
- Brede anvendelsesmuligheder
- Udviklet til nordisk klima
- Stort tilbehørsprogram

Generelt om LIPs armeringsmørtler

Tekniske data	LIP 350	LIP 360
Lagtykkelse (mm)	1-5	2-10
Arbejdstemperatur (°C)	+5 - +25	+5 - +25
Materialeforbrug (kg/m ² /mm lagtykkelse)	1,4	1,1
Anvendelsestid (timer ved +20°C)	3-4	3-4
Hærdetid (timer ved min. 15°C)	24	24
Overmalbar efter (døgn ved min. +15°C)	7	7
Mørtelklasse	IV	III
Brandklasse	A1 – ikke brandbar	A1 – ikke brandbar
Vandabsorptionsklasse	W2	W2
Vanddampgennemtrængelighed (μ-værdi)	≤15	≤13
Eksponeringsklasse	MX4	MX4
Trykstyrke (N/mm ²)	9,8	5,8
Fleksibilitetsstyrke (N/mm ²)	5,6	2,4
Vedhæftning på beton 28 døgn (N/mm ²)	0,77	0,68
Vedhæftning på mineraluld/polystyren 28 døgn (N/mm ²)	0,13	0,10
E-Modul (N/mm ²)	3300	840
Emicode klassificering	EC1 PLUS	EC1 PLUS

LIP 350 og LIP 360 er begge cementbaserede, fiber-armerede mørtler som er klar til brug efter oprøring med vand. Det er vigtigt at armeringsmørtlen både under og efter udførelsen har de bedst mulige betingelser således at cementshydratiseringen kan forløbe optimalt.

Derfor er der nogle foranstaltninger som skal foretages når forholdene indikerer det.

Det er desuden vigtigt at være opmærksom på at temperaturen under udførelse altid skal være højere end 5°C. Ved lavere temperaturer end 5°C anbefales inddækning og eventuelt opvarmning. Efter udførelsen skal det pudsede holdes frostfri i mindst 2 døgn.

Pudsene må ikke anvendes i stærk sol, og det anbefales derfor at man arbejder efter solen. Hvis der pudses i direkte sol skal der anvendes skyggenet.

Udvendig pudsning i vinterhalvåret frarådes.



Bemærk at alle de i denne brochure omtalte cementbaserede produkter skal opbevares tørt, samt at emballagen efter anbrud skal lukkes tæt, og at produkterne herefter skal anvendes hurtigst muligt.

LIP