

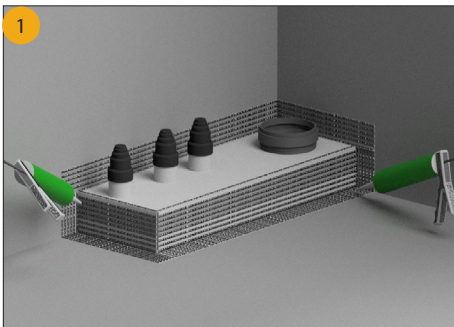
HASAB Våtrumskasset PRO LIP Monteringsanvisning

MED LIP FOLIE SYSTEM 27 MOT

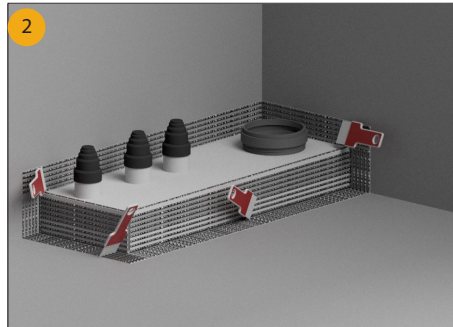
HASAB VÅTRUMSKASSET PRO

2024 Januari
ersätter
2022 Augusti

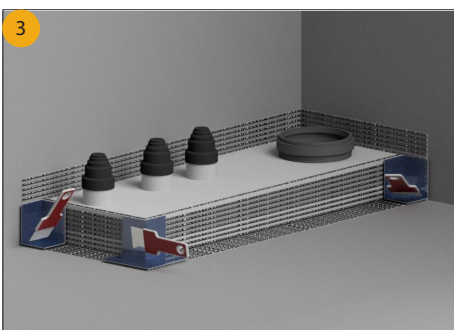
- ▶ Förarbete och appliceringen av LIP System Foliessystem sker enligt LIP monteringsanvisning för valt system (se lip.dk), med tillägg för anslutning mot HASAB Våtrumskasset PRO som ska appliceras enligt nedan.
- ▶ Montering av HASAB Våtrumskasset PRO ska utföras enligt HASAB monteringsanvisning. Obs! Våtrumskasset PRO metallfläns ska slipas med ex. Smärgelduk K150 eller liknade och tvättas därefter noga med ren trasa och Rödsprit (T-Röd), för att uppnå optimal fäststyrka ska alla ytor vara rena och fria från smuts t.ex. damm, Primer, fett. Låt torka i minst 20 min.
- ▶ Tätskikt ska anslutas till Våtrumskassetens botten del med LIP Skarvlim MSP. För att påskynda härdning fuktas skarvlimmet lätt med vatten. Materialåtgång: LIP Skarvlim MSP, ca. 80 ml/m/5 cm bred skarv/anslutning. Mer information se LIP System 27.
- ▶ Montering av keramik kan ske tidigast 12 timmar efter det att skarvar, rör genomföringar osv. har applicerats och förseglats. Badrummet kan tas i bruk 7 dygn efter det att tätskiktet är klart eller 3 dygn efter fogning.



1 Efter slipning och tvättning appliceras LIP Skarvlim MSP på stålramens fläns och på golv- och väggytan med Patronspruta som förseglingsmaterialet ska täcka.

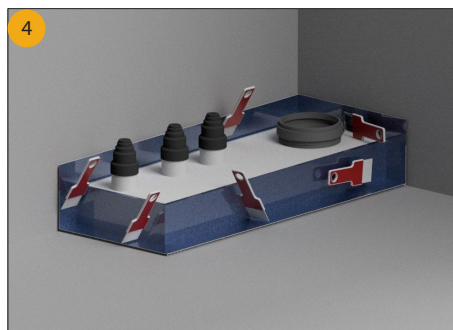


2 Arbeta ut LIP Skarvlim MSP med en fintandad limspredare på golvytan och kanten på botten delen som medföljande HASAB förseglingsmaterial ska täcka.



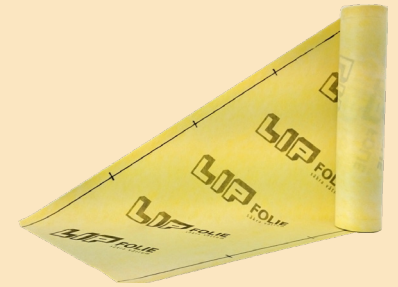
3 Applicera medföljande HASAB ytter/innerhorn, bearbeta fast dem med LIP Foliesspackel eller plastspackel och säkerställ att både golv/vägg och kanten på bottenanslutning täcks.

Var noggrann med att pressa ut veck, luftblåsor och kontrollera att ingen kanal bildas i vinkeln mot bottenanslutningen.



4 Innan monteringen av medföljande HASAB remsa ska LIP Skarvlim MSP appliceras utanpå hörmanscheterna. Därefter monteras remsan med foliesspackel eller plastspackel.

Ingående LIP produkter mot HASAB Våtrumskasset PRO
LIP Skarvlim MSP ingår i LIP Folie System 27



LIP Folie
Art. nr. 101300:
0,65 x 30 m = 19,5 m²
Art. nr. 101317:
1,0 x 30 m = 30,0 m²
Art. nr. 101348:
1,0 x 5 m = 5,0 m²
Art. nr. 101713:
2,0 x 30 m = 60 m²



LIP Skarvlim MSP 290 ml
Art. nr. 600541.

Rekommenderade verktyg



52 mm Limspredare



LIP Foliesspackel

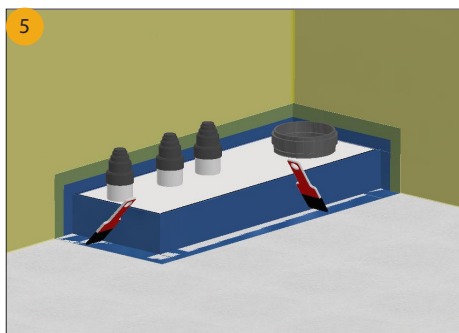


Patron spruta

HASAB Våtrumskasset PRO LIP Monteringsanvisning

MED LIP FOLIE SYSTEM 27 MOT

HASAB VÅTRUMSKASSET PRO



Applicera LIP Skarvlim MSP på HASAB förseglingsmaterial med patronsprutan och fördela skarvlimmet med den fintande limspridaren så att förseglingsmaterialet kan överlappas med minst 5 cm.

Vägg och golvvinkeln ska förseglas med LIP

Åt-remsa eller alternativt att väggfolien viks ut på golvet.

Övriga vägg-/golvytor limmas och monteras enligt monteringsanvisningen för valt system.

Var noggrann med att pressa ut veck, luftblåsor och kontrollera att ingen kanal bildas i golv och vägg vinkeln.

Tänk på att:

- ▶ Övriga vägg-/golvytor limmas och monteras och samtliga övriga skarvar ska förseglas enligt monteringsanvisningen enligt valt system.
- ▶ Innan färdig monteringen av Våtrumskasset PRO ska golvet täckas med ex. Masonitskiva tidigast efter 12 timmar beroende på torkförhållande.
- ▶ Innan montering av keramiken bör tätskiktet kontrolleras så att inga skador uppstått.

LIP

- när man bygger på kvalitet!

För mer info besök: www.lip.dk

HASAB
HELSINGBORGSKERAMIKALUMINIUMSYSTEM

**RI
SE**
C900655

Uppfyller
Byggkeramikrådets Branschregler för våtrum
BBV 21:1