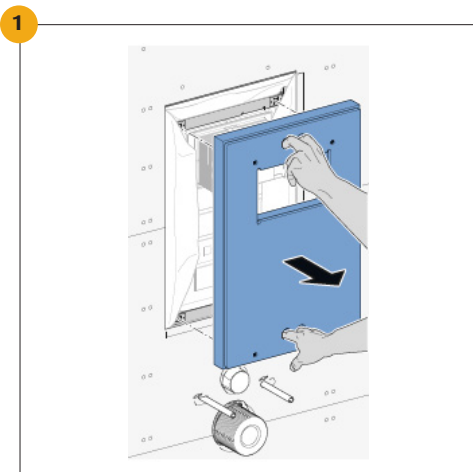


Geberit DUOFIX TEK LIP Monteringsanvisning

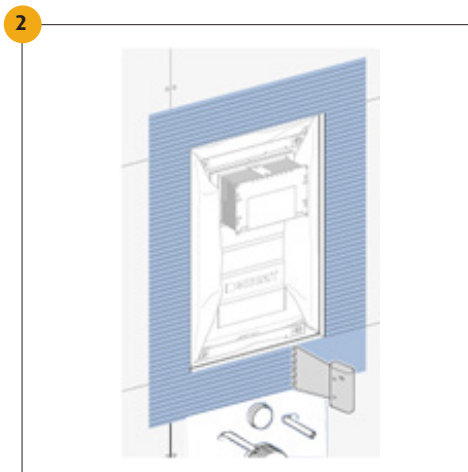
2022 Augusti.

MED LIP FOLIESYSTEM 27/21 MOT
GEBERIT DUOFIX TEK

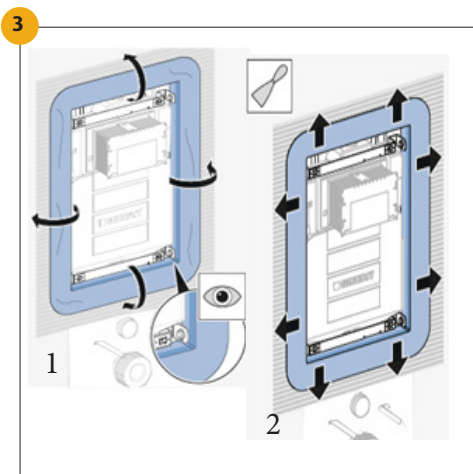
- ▶ Förarbete och appliceringen av **LIP System Foliessystem** sker enligt **LIP** monteringsanvisning för valt system se lip.dk, med tillägg för anslutning mot **Geberit DUOFIX TEK** ska appliceras enligt nedan:
- ▶ Montering av **DUOFIX TEK** ska utföras enligt **Geberit** monteringsanvisning. Demontera frontplattan genom att greppa i de fyra hålen i fronten och dra rakt utåt **Obs! Kontrollera att den prefabricerade folieflänsen är hel och att inga delar av den prefabricerade folien är skadad. Om så är fallet ska ramen bytas. För att underlätta framtida utbyte av inbyggnadscisternen bör man anpassa keramikstorlek och placeringen av keramiken efter frontplattan.**
- ▶ Tätskikt ska anslutas till **skåpramens** prefabricerade foliefläns med **LIP 2K Folielim**. Materialåtgång: **LIP 2K Folielim** 0,75 kg/m². Mer information se **LIP System 27**.
- ▶ Montering av keramik kan ske 12 timmar efter det att skarvar, rörgenomföringar osv. har applicerats och förseglats. Badrummet kan tas i bruk 7 dygn efter det att tätskiktet är klart eller 3 dygn efter fogning.



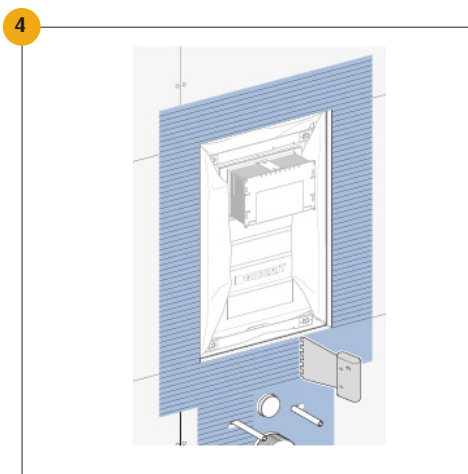
1 Demontera frontplattan genom att greppa i dom fyra hålen i fronten och dra rakt utåt.



2 Applicera **LIP 2K Folielim**, med **LIP Folielimspackel** alt. **pensel/roller** på väggen runt öppningen som den prefabricerade folieflänsen ska täcka.



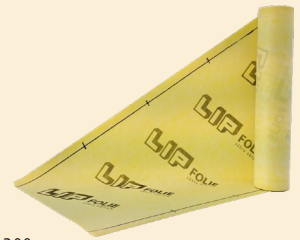
1. Vik ut den fabriksmonterade prefabricerade foliefläns från cisternen i folielimmet och arbeta bort veck, luftblåsor och överflödigt lim med foliespackel.
2. Se till att de fyra sidorna på folieflänsen blir utslätade. OBS! Överstretcha EJ!



Applicera **LIP 2 K Folielim** på folieflänsen **LIP Folielimspackel** alt. **roller/pensel** och övriga väggtytor för drygt en våd i taget på övriga väggtytor med enligt valt **foliesystem** och överlappa prefabricerade folieflänsen med minst 4 cm, samt skär upp folien runt rörgenomföringarna enligt monteringsanvisningen för valt foliesystem.

Ingående LIP produkter mot Geberit DUOFIX TEK

LIP 2K Folielim ingår i både LIP Folie System 27 och 21



LIP Folie

Art. nr. 101300:
0,65 x 30 m = 19,5 m²
Art. nr. 101317:
1,0 x 30 m = 30,0 m²
Art. nr. 101348:
1,0 x 5 m = 5,0 m²



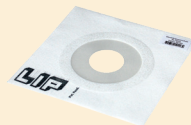
LIP 2K Folielim

5 kg. Art. nr. 4019659
2 kg. Art. nr. 4019642.

LIP Cement vit

(finns även Grå)
5 kg. Art. nr. 2004455
2 kg. Art. nr. 500028.

Elastisk Rörmanschett



56-75 mm
Art.nr. 101164



75 - 110 mm
Art.nr. 101041

Rekommenderade verktyg



LIP Folielimspackel



LIP Foliespackel



Pensel



Roller

Fortsättning på nästa sida

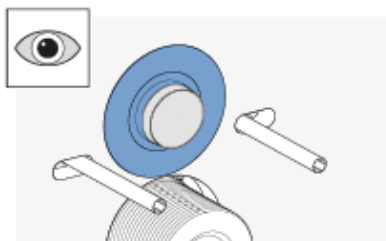
Sida 1 av 2

Geberit DUOFIX TEK LIP Monteringsanvisning

2022 Augusti.

MED LIP FOLIESYSTEM 27/21 MOT
GEBERIT DUOFIX TEK

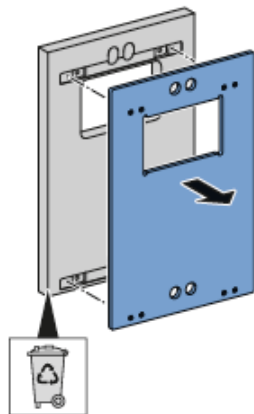
5



Ytterdiameter dränering runt spolrör = 60mm
Ytterdiameter dränering runt avloppsrör = 108mm

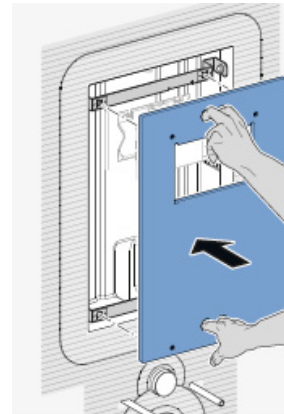
Montera **LIP Rörmanschetter** runt spolrör och avloppsrör enligt monteringsanvisning för valt system.

6



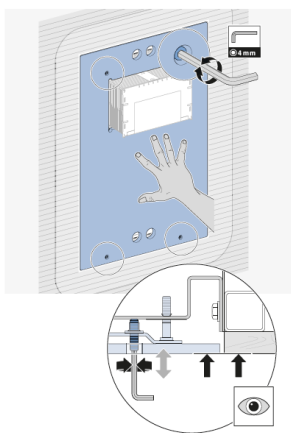
Demontera den yttre frontplattan från cellplastskivan och kassera cellplastskivan.

7



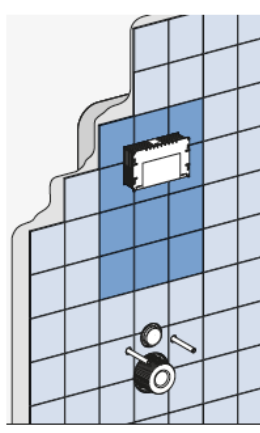
Montera den yttre frontplattan över cisternens öppning och tryck fast.

8



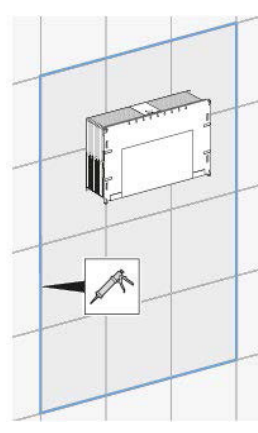
Justera frontplattan i djupled så att den kommer att nivelleras med väggskivan.
Insexnyckel 4 mm medlevererats.
Efter monteringen av keramiken och vid användning av cementbaserad fog även runt frontplattan bör frontplattan fixeras med **LIP Montagelim**, fyll inte hela frontplattans tjocklek.

9



Efter det att foliesystemet torkat.
Kakel ska nu sättas över hela väggen, inklusive cisternens frontplatta. Frontplattan ska ej fuktspärras eller förses med tätskiktmembran. Det är möjligt att kakla helt över skarven frontplatta/vägg och därmed utesluta mjukfog men det försvårar framtida byte av cisternen.

10



Efter kakelsättning är utförd fylls spalten runt cisternens frontplatta med silikon eller liknande. Fyll ej djupare än kakelplattans tjocklek. Se anmärkning bild 8 om cementbaserad fog används.

För mer info besök: www.lip.dk

LIP

- när man bygger på kvalitet!

Sida 2 av 2