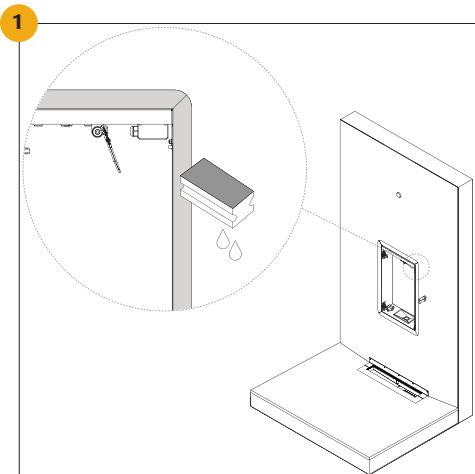


# Orbital Systems LIP Monteringsanvisning

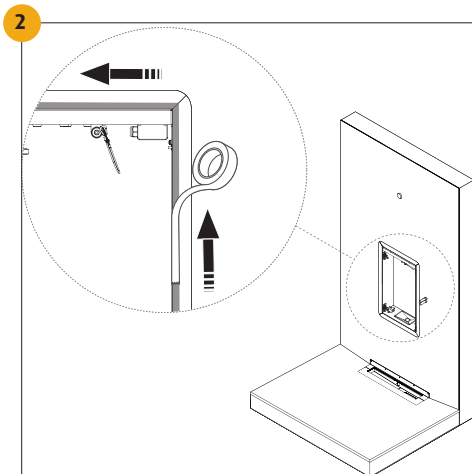
2022 Augusti.

MED LIP FOLIE SYSTEM 27/21 MOT  
ORBITAL SYSTEMS MODELLER: PANEL

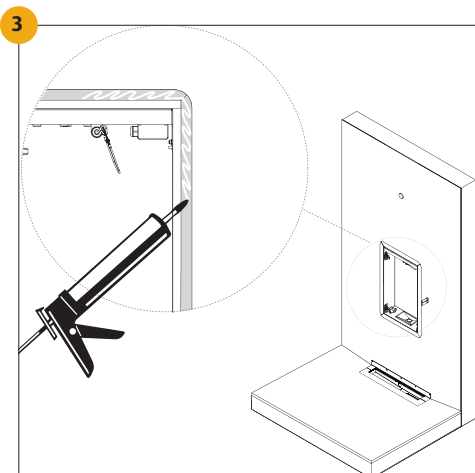
- ▶ Montering av **Panel** ska utföras enligt **Orbital Systems** monteringsanvisning. **Obs!** Inbyggnadsboxens metallfläns ska slipas och tvättas noga med **rödsprit (T-Röd)**, låt torka i 20 min.
- ▶ Förarbete och appliceringen av **LIP System Foliessystem** sker enligt LIPs monteringsanvisning för valt system se lip.dk, med tillägg för anslutning mot Orbital system, modell Panel som ska appliceras enligt nedan:
- ▶ Anslutningen mot golvbrunnen sker enligt **anvisningen för modellerna Basic, Hatch & Cabinet**.
- ▶ Tätskikt ska anslutas till **inbyggnadsboxens** kant/fläns med **LIP Skarvlim MSP**. För att påskynda torken fuktas skarvlimmet lätt genom att duscha med vatten. Materialåtgång: **LIP Skarvlim MSP**, ca. 80 ml/m/5 cm bred skarv/anslutning. Mer information se **LIP System 21**.
- ▶ Montering av keramik kan ske 12 timmar efter det att skarvar, rörgenomföringar osv. har applicerats och förseglats. Badrummet kan tas i bruk 7 dygn efter det att tätskiktet är klart eller 3 dygn efter fogning.



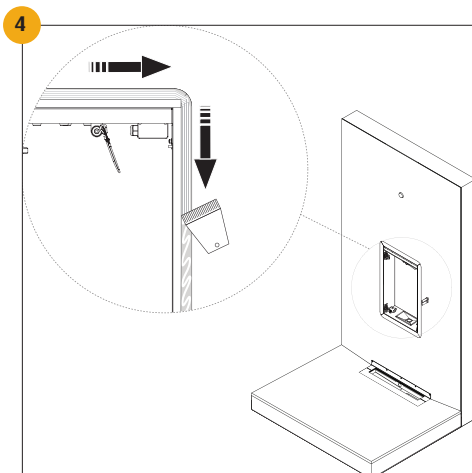
Mattslipa Inbyggnadsboxens metallfläns med fint slippapper och rengör flänsen med **T-röd**. För att uppnå optimal fäststyrka ska alla ytor vara rena och fria från smuts (t.ex. damm, primer, fett).



Maskera den svartlackade delen av inbyggnadsboxens metallfläns med tejp.



Applicera **LIP Skarvlim MSP** med **patronspruta** på inbyggnadsboxens metallfläns.



Sprid ut limmet med en fintandad limspridare för att få en jämn fördelning.

## Ingående LIP produkter mot Orbital System, modell Panel

LIP Skarvlim MSP ingår i både LIP Folie System 27 och 21

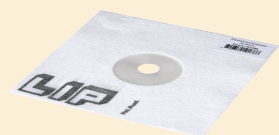


### LIP Folie

Art. nr. 101300:  
0,65 x 30 m = 19,5 m<sup>2</sup>  
Art. nr. 101317:  
1,0 x 30 m = 30,0 m<sup>2</sup>  
Art. nr. 101348:  
1,0 x 5 m = 5,0 m<sup>2</sup>

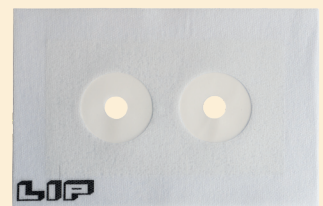


LIP Skarvlim MSP 290 ml  
Art. nr. 600541.



### Elastisk Rörmanschett

18-34 mm  
Art.nr. 101386



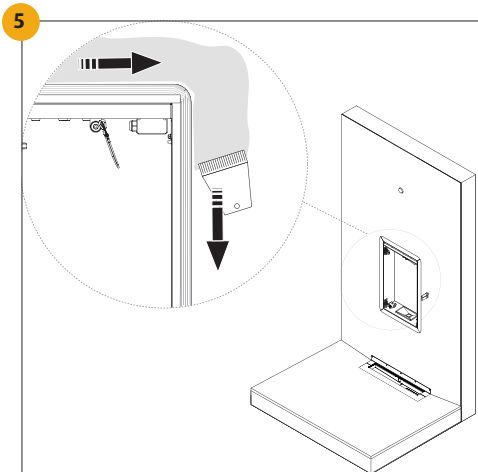
### Elastisk Dubbelrörmanschett

cc 60 mm, 18-32 mm,  
Art.nr. 101709

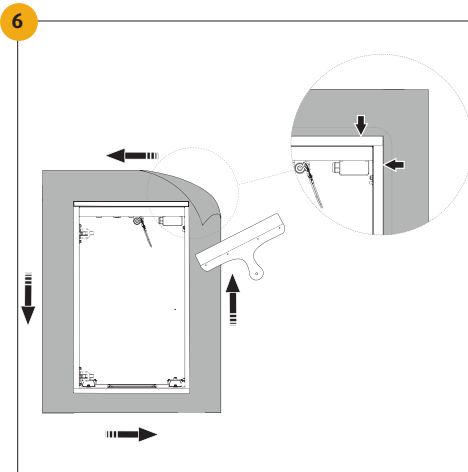
# Orbital Systems LIP Monteringsanvisning

2022 Augusti.

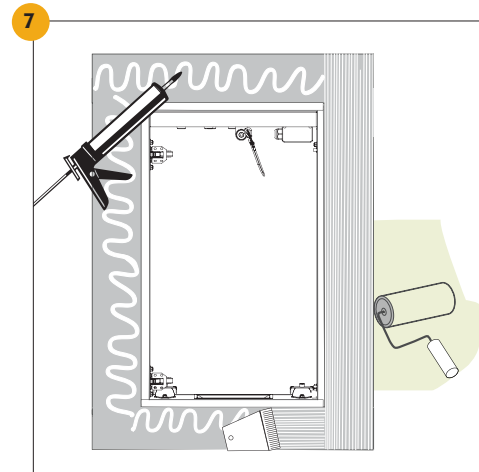
MED LIP FOLIE SYSTEM 27/21 MOT  
ORBITAL SYSTEMS MODELLER: PANEL



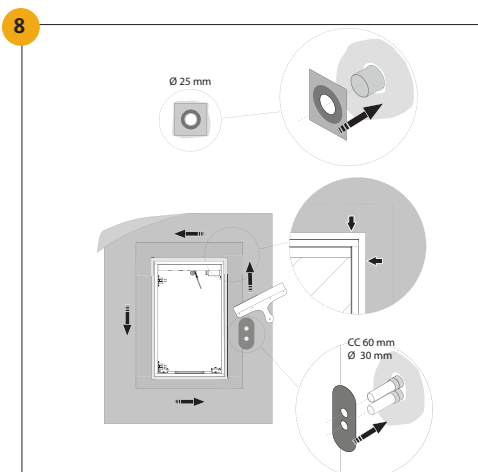
Applicera **LIP Skarvlim MSP** med **patronspruta** på den övriga golv och väggytan som **manchetten** ska täcka.



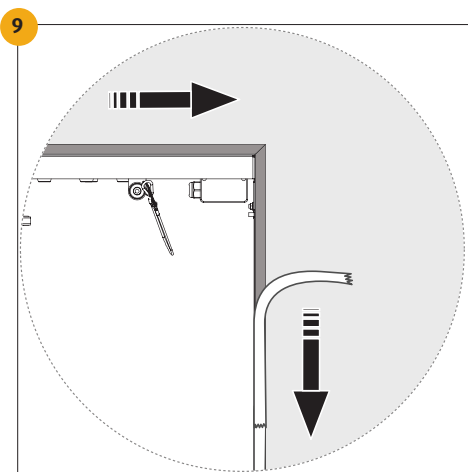
Pressa fast manchetterna och säkerställ att inga kanaler/veck eller luftblåsar uppstår.



Applicera **LIP Skarvlim MSP** på inbyggnadsboxens manschett med patronsprutan och fördela skarvlimmet med den fintandade limspridaren så att manchetten kan överlappas med minst 5 cm. Övriga väggytor appliceras med **LIP 2K Folielim** för drygt en våd i taget, anslutningen mot golvet sker enligt anvisningarna för Basic, Hatch & Cabinet eller valt **LIP Foliessystem**.



Efter det att folien har applicerats så monteras **rörmanschetterna** med **LIP Skarvlim MSP** eller **LIP 2K Folielim** enligt valt foliesystem. Förslut skarvarna mot inbyggnadsboxens manschett med **LIP Skarvlim MSP** (två strykningar).



Ta bort tejen på inbyggnadsboxens metallfläns.

## Rekommenderade verktyg



52 mm Limspredare



LIP Foliesspackel



Patronspruta

Som sista moment förseglas alla anslutningar och skarvar enligt valt system.

För mer info besök: [www.lip.dk](http://www.lip.dk)

# LIP

- när man bygger på kvalitet!

Sida 2 av 2



**OBS!**  
Väggmaterialet skall uppfylla gällande branschregler.